

Modum kommune

«Kjøper for første gang»



Foto: Aase Ingesen



Bilder av Aase Ingesen, Marit Larsen og Silje Bergum



Prosjektet «Inn på tunet løftet-2»

- ❖ Modum hadde diskutert inn på tunet i mange år.
- ❖ 2020: Politisk vedtak om å se på bruk av inn på tunet.
- ❖ Motivasjonen var økt kunnskap om Inn på tunet og se på det som et naturlig valg i demensomsorg.
- ❖ Ny demensplan og fokus på «Leve hele livet» reformen.





Prosjektet «Inn på tunet løftet-2»

- ❖ Erfaringsutveksling med de andre prosjektkommunene.
- ❖ Studieturer
- ❖ Grønt Fagsenter Buskerud
- ❖ Politisk vedtak om inn på tunet Modum ble fattet juni 2021.

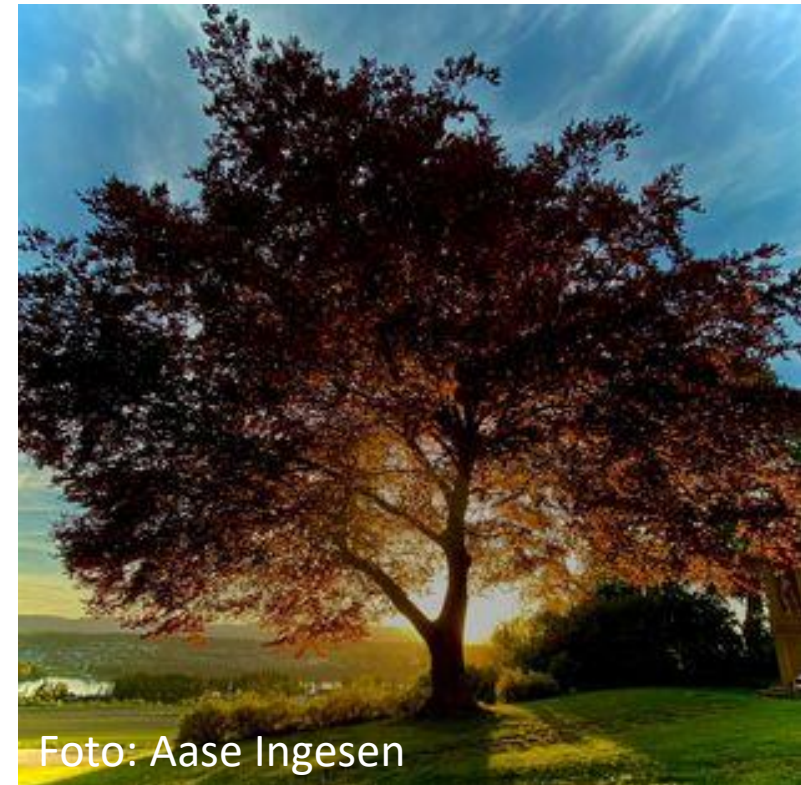


Foto: Aase Ingesen



Utfordringer før politisk vedtak ble fattet...

- ❖ Manglet tilbud.
- ❖ Inn på tunet blir lagt på is
- ❖ Forankre tilbudet i alle ledd
- ❖ Lage forutsigbare avtaler
- ❖ Rekruttering av brukere



Inn på tunet Modum:

- ❖ Arbeidsgruppen
- ❖ Kritikk
- ❖ Utarbeidelse av konkurransedokumenter.
- ❖ Mal for offentlige anskaffelser.
- ❖ Utvelgelsen av leverandør.
- ❖ Hvorfor er tilbudet viktig?
- ❖ Hva har vi sett etter oppstart?



Hva betyr det for Modum å ha inn på tunet?

- ❖ Vi kan tilby tjenester til de yngste brukerne.
- ❖ Vi viser at vi er fremoverlente



Stavlundstøa gård

❖ Gårdbruker Lisa H. Olsen og Bjarne Olsen

